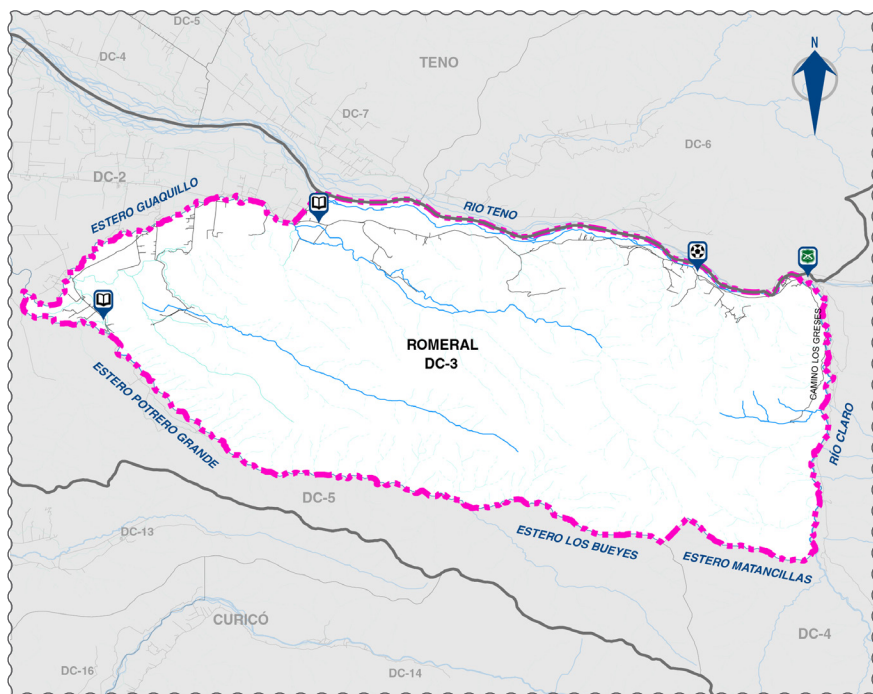


ABRE TU PUERTA AL ENSAYO OPERATIVO DEL CENSO

REGIÓN DEL MAULE

Este es el sector que cubrirán los censistas el domingo 6 de noviembre, durante el Ensayo Operativo del Censo.

Revisa el cuadrante de cobertura para la **comuna de Romeral**



(*) Será censado exclusivamente el cuadrante delimitado en este mapa

Ante cualquier consulta escríbenos a nuestras redes sociales o llámanos ese día al teléfono 22 892 4140

censo2017



y



@censo2017

CENSO 2017 ¡TODOS CONTAMOS!